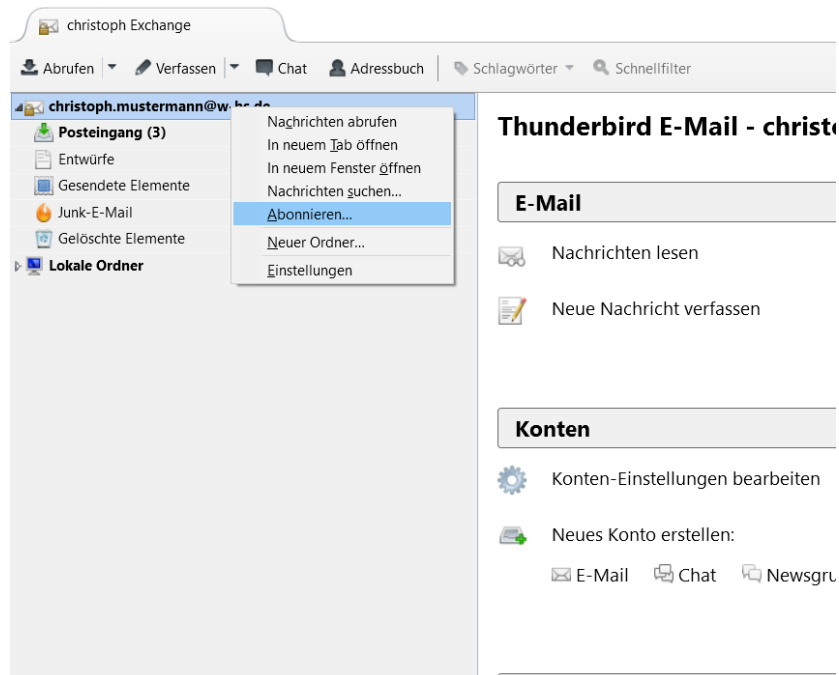
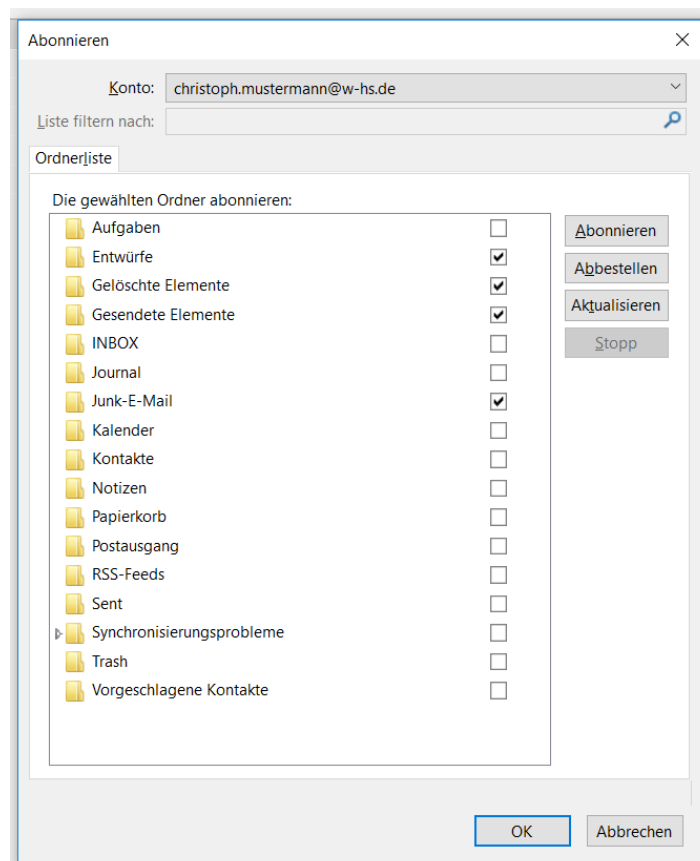


1. Ordner Abonnieren

- Gehen sie mit einem Rechtsklick auf ihr synchronisiertes E-Mailkonto und wählen die den Punkt Abonnieren aus.

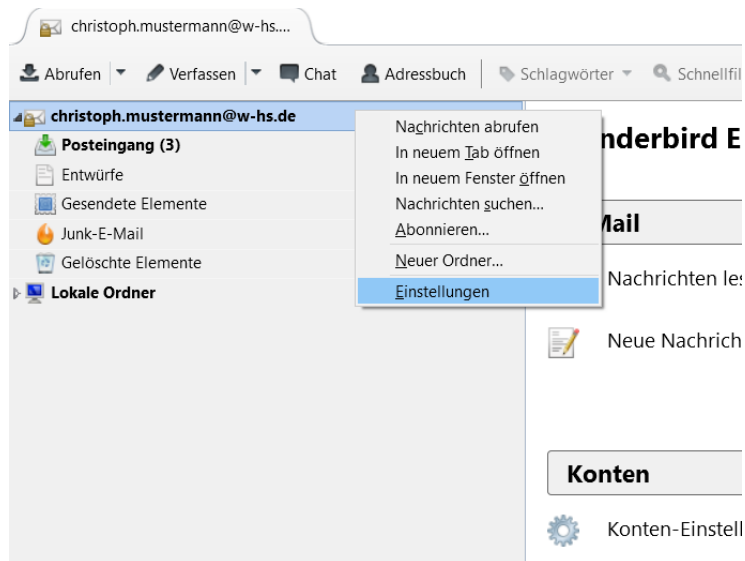


- Setzen Sie einen Haken jeweils hinter Entwürfe, Gelöschte Elemente, Gesendete Elemente und hinter Junk E-Mail und entfernen Sie alle weiteren Haken. Anschließend schließen Sie das Fenster wieder.

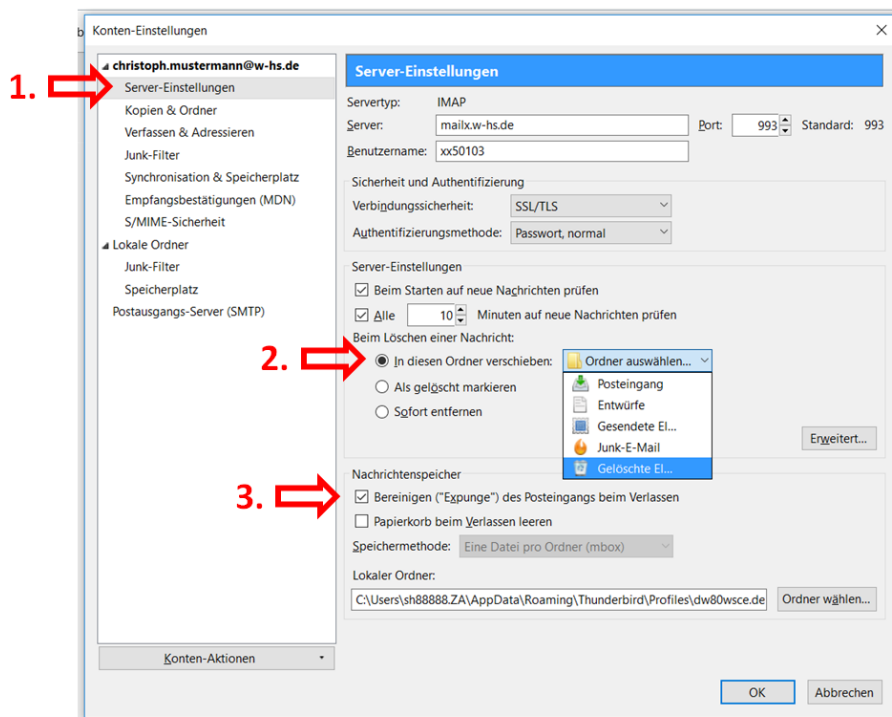


2. Kontoeinstellungen ändern

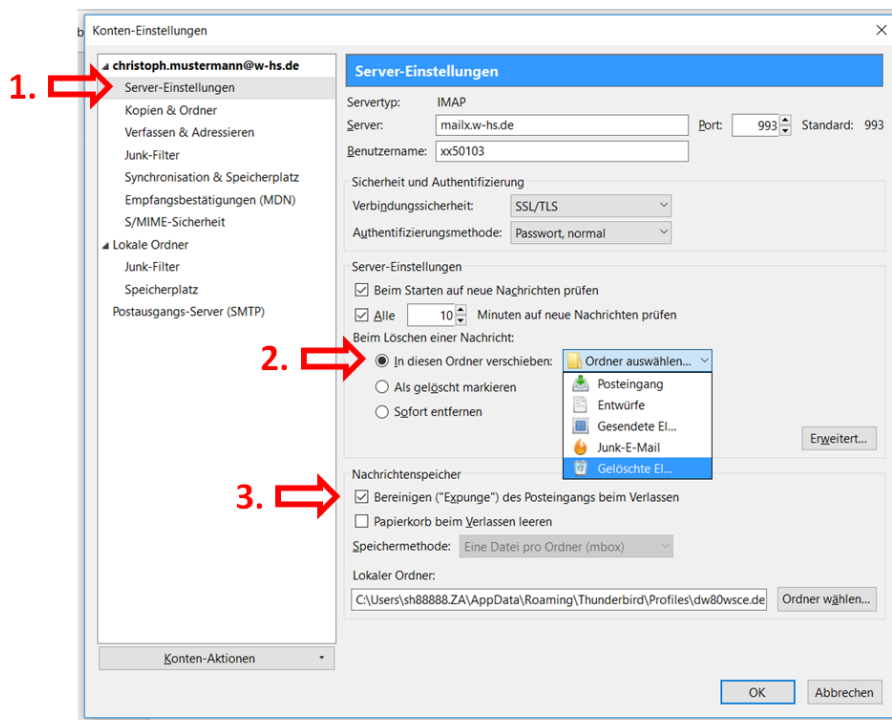
- Gehen sie mit einem Rechtsklick auf ihr synchronisiertes E-Mailkonto und wählen die den Punkt Einstellungen aus.



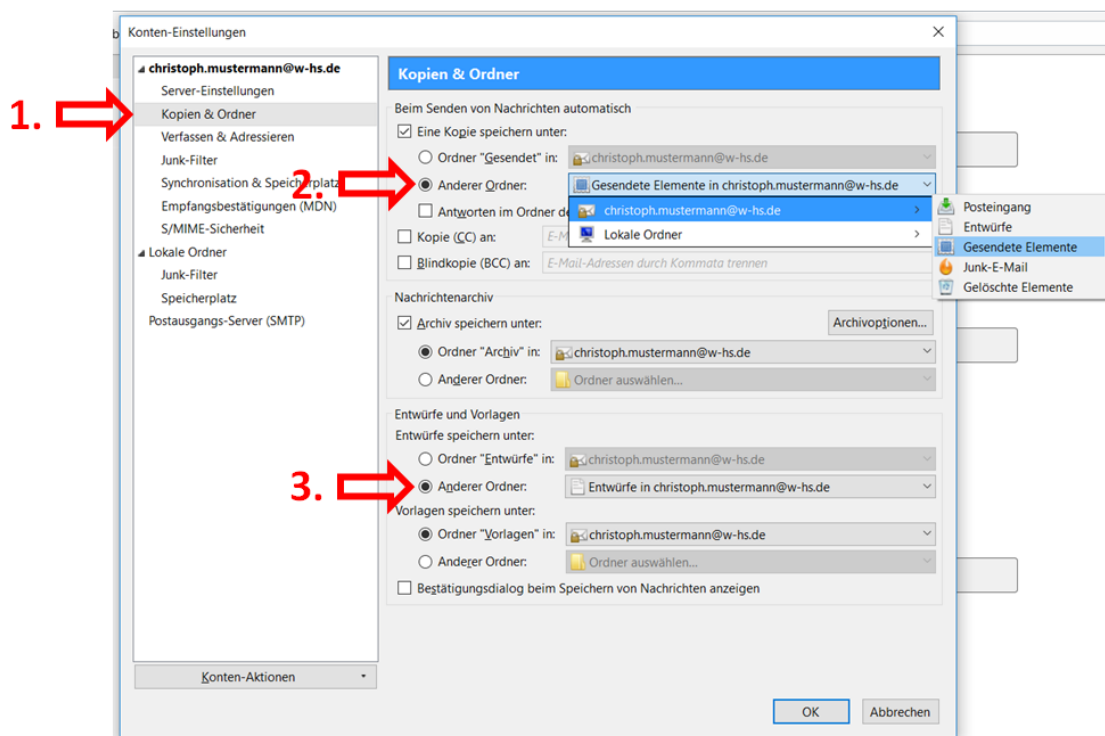
- Wählen Sie dem Punkt Server-Einstellungen aus
- Setzen bei **In diesem Ordner Verschieben** den Ordner auf Gelöschte Elemente
- Setzen sie einen Haken bei *Bereinigen („Expunge“)* des Posteingangs beim Verlassen
--> Anmerkung: Thunderbird synchronisiert ihre gelöschten E-Mails erst beim Schließen der Anwendung.
Wenn Sie wünschen das die gelöschten Mails direkt synchronisiert werden wenden führen Sie bitte den Punkt 3. Direkte Synchronisation aus.



- Wählen Sie den Punkt Kopien & Ordner aus
- Setzen bei **Eine Kopie speichern unter:** den Ordner auf Gesendete Elemente
- Setzen bei **Entwürfe Speichern unter:** den Ordner auf Entwürfe

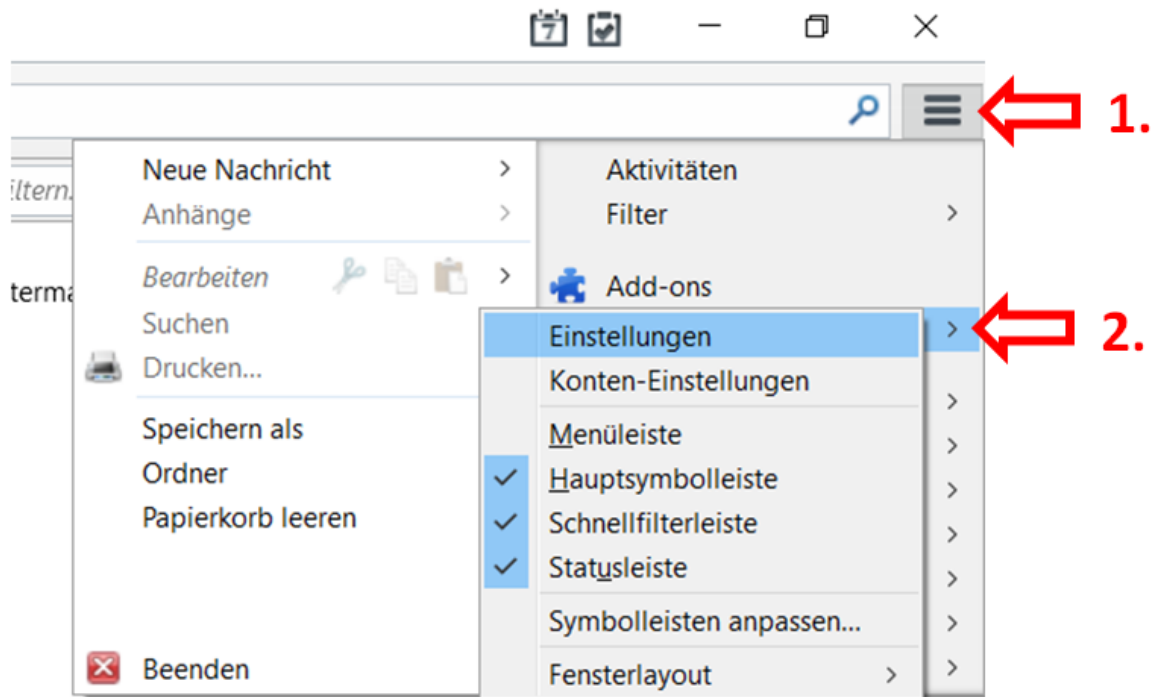


- Wählen Sie dem Punkt Junk-Filter aus
- Setzen bei **Neue Junk-Nachrichten verschieben in:** den Ordner auf Junk-E-Mail

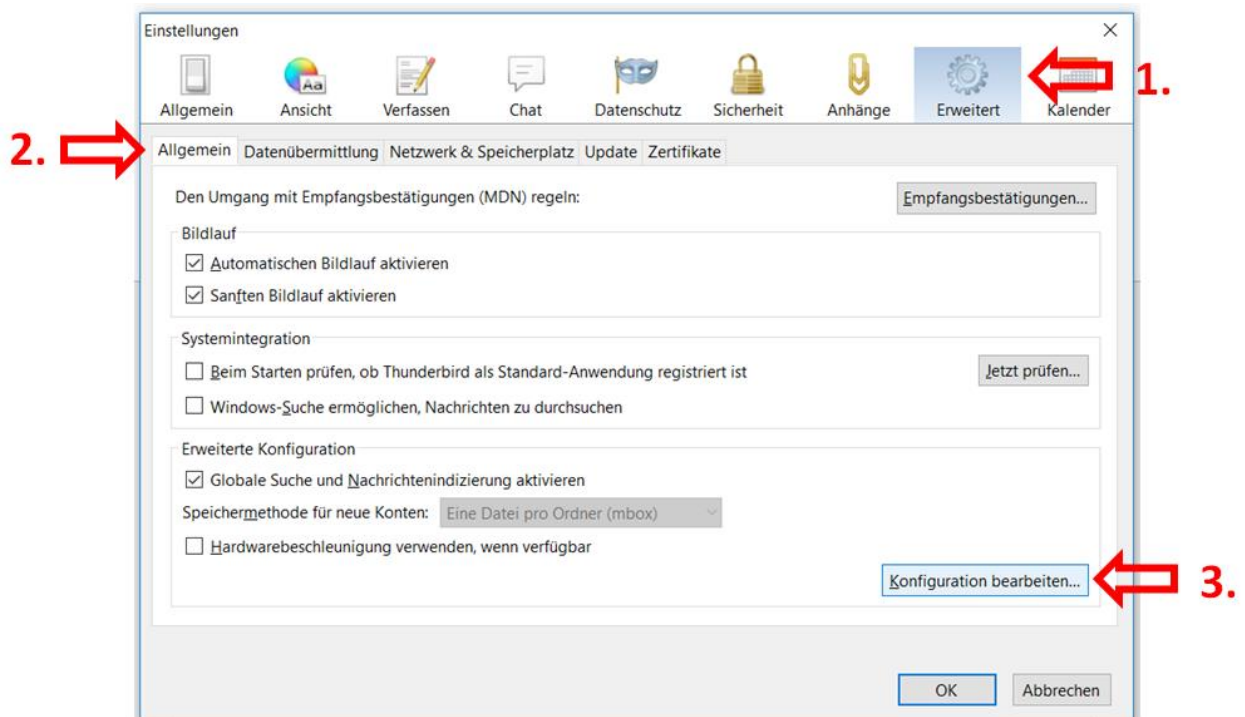


3. Direkte Synchronisation der gelöschten E-Mails einrichten

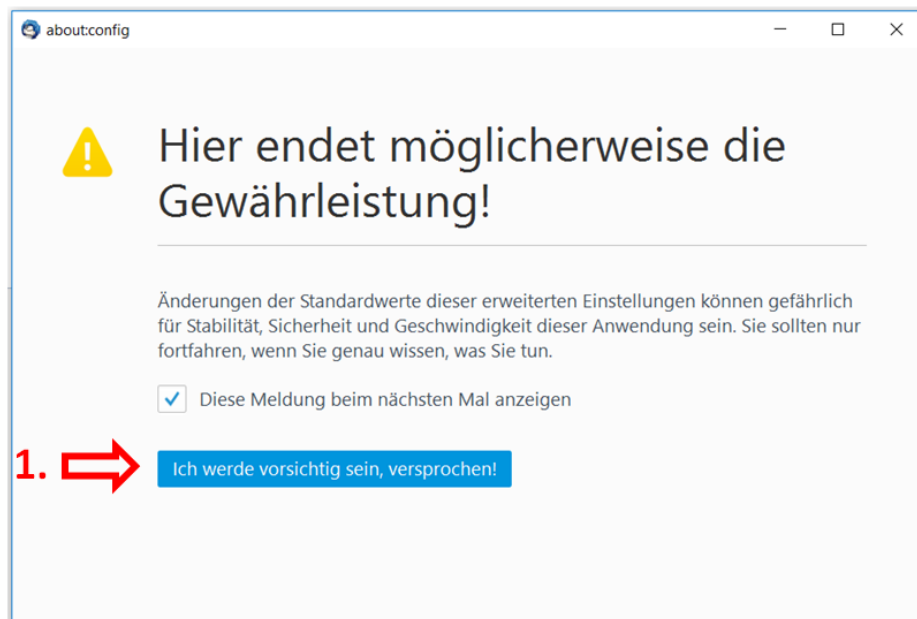
- Öffnen Sie das Anwendungsmenü von Thunderbird.
- Wählen Sie den Punkt Einstellungen aus.



- Öffnen Sie Erweitert
- dann Allgemein
- und klicken Sie auf Konfiguration bearbeiten



- Bestätigen Sie das nun aufkommende Fenster mit *Ich werde vorsichtig sein, versprochen!*



- Geben Sie in den Suchbereich *ap.expunge_after_delete* ein
- Klicken sie mit einem *Rechtsklick* auf den Wert *false*.
- Klicken Sie auf *Umschalten*. Hiermit ändert sich der Wert auf *true*
- Schließen Sie das Fenster. Die Einstellung ist abgeschlossen.

